

CBF・CP SERIES

CBF-1型コード巻付フック



取付例

特徴

- 機器から出るコードを巻きつける為のフックです。
- 当社のケースのみでなく、様々な筐体や制御盤に使用可能です。
- 対応取付板厚は1.0~3.0mmです。

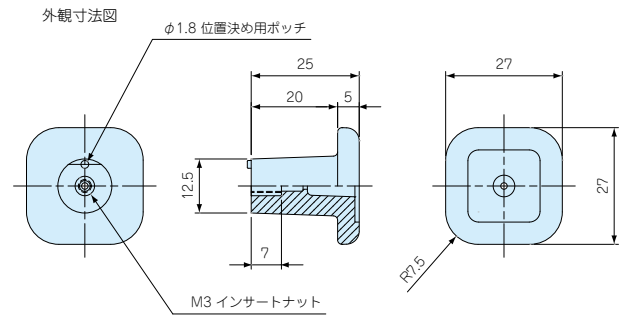
機種内容 標準価格 価-8P

1袋4ヶ入

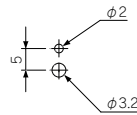
型番	色	材質	単位個数
CBF-1G	グレー	POM	4
CBF-1B	ブラック	POM	4

付属ビス：ナベ頭平ワッシャー組込み M3×8 三価クロメイト 4本

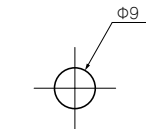
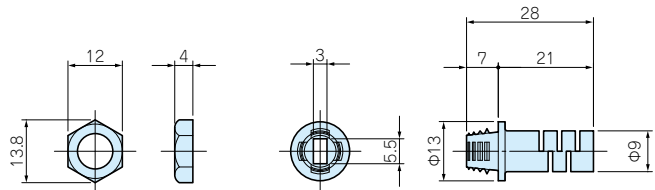
- 製品のCADデータはホームページよりダウンロード可能です。



取付穴寸法図



CP型ナット止めコードプロテクター



取付穴寸法図

特徴

- コードをねじれや引張りから保護するコードプロテクターです。
- パネル裏側からナットにより確実に取付が可能です。

機種内容

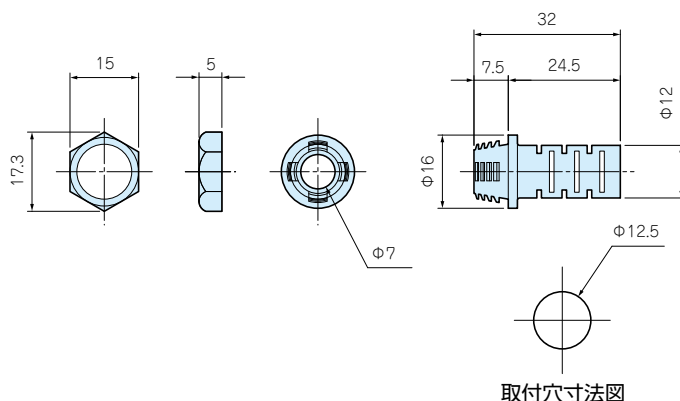
名称	個数	材質
コネクタ本体	1	塩化ビニール
ナット	1	ポリエチレン

機種内容 標準価格 価-9P

1袋10ヶ入

型番	取付板厚	対応電線	色	単位個数
CP-Y85B	1.5~2.0	VFF0.75×2	ブラック	10
CP-Y85G	1.5~2.0	VFF0.75×2	ライトグレー	10

CP型ナット止めコードプロテクター



特徴

- コードをねじれや引張りから保護するコードプロテクターです。
- パネル裏側からナットにより確実に取付が可能です。

機種内容

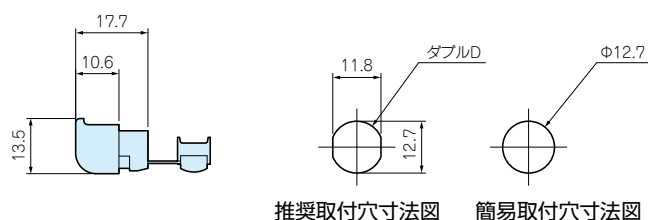
名称	個数	材質
コネクタ本体	1	塩化ビニール
ナット	1	ポリエチレン

機種内容 標準価格 価-9P

1袋10ヶ入

型番	取付板厚	対応電線	ケーブル形状	色	単位個数
CP-127B	1.5~2.0	φ5.8~φ6.8	丸型	ブラック	10
CP-127G	1.5~2.0	φ5.8~φ6.8	丸型	ダークグレー	10

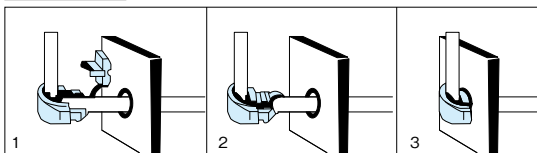
CP型エルボコードプロテクター



特徴

- コードをねじれや引張りから保護するコードプロテクターです。
- UL94V-2規格。
- 推奨取付穴加工はダブルD加工です。簡易取付穴加工として丸穴加工でも取付けできます。

取付方法



- ①取付穴からコードを引き出しコードプロテクターを取付ます。
- ②コードプロテクター本体に付属している蓋をします。
- ③そのまま取付穴に差込んで取付完了です。

機種内容 標準価格 価-9P

1袋10ヶ入

型番	取付板厚	対応電線	ケーブル形状	材質	色	単位個数
CP-F42L	1.8~2.6	3×5.6/3.8×7.1	平型	ナイロン66	ブラック	10

目

型番目次/
Photo INDEX

1

プラスチック
ケース

2

防水・防塵
樹脂ボックス

3

防水防塵 アルミ/
ステンレスボックス

4

端子ボックス

5

アルミサッシ
ケース

6

アルミフレーム
ケース

7

フリーサイズ
ケース

8

メタルケース

9

ラックケース/
サブラック

10

機板/
ラックパネル

11

電池ボックス/
ホルダー

12

アクセサリ/
シールド/
熱対策部品

13

機構材

14

カスタム製品

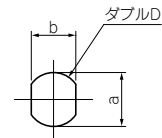
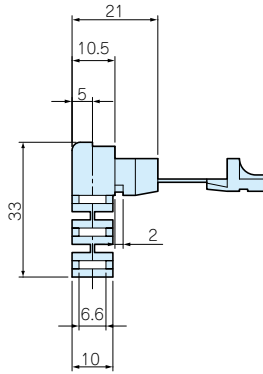
技

技術資料

価

標準価格表

CP型エルボコードプロテクター

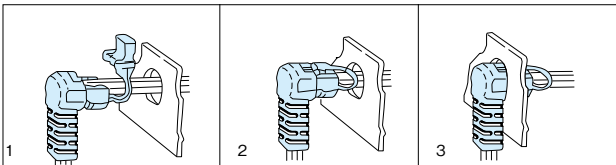


取付穴寸法図

特徴

- コードをねじれや引張りから保護するコードプロテクターです。
- UL94V-2規格。

取付方法



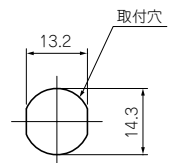
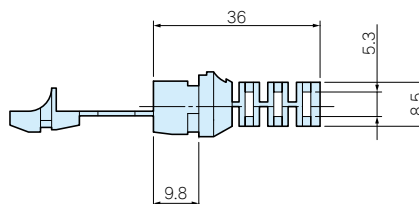
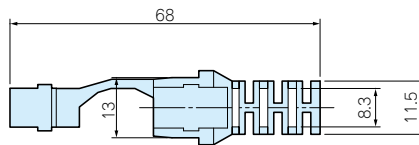
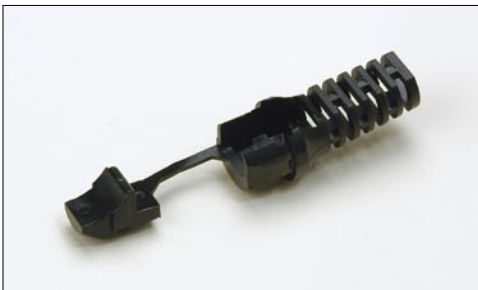
- ①取付穴からコードを引き出しコードプロテクターを取付けます。
- ②コードプロテクター本体に付属している蓋をします。
- ③そのまま取付穴に差込んで取付完了です。

機種内容 標準価格 価-9P

1袋10ヶ入

型番	a	b	取付板厚	対応電線	ケーブル形状	材質	色	単位個数
CP-F42LF	12.7~13.2	10.9	1.5~2.0	3.3×6.6	平型	ナイロン66	ブラック	10
	13.2~13.7			3.6×7.2				

CP型ストレートコードプロテクター



取付穴寸法図

特徴

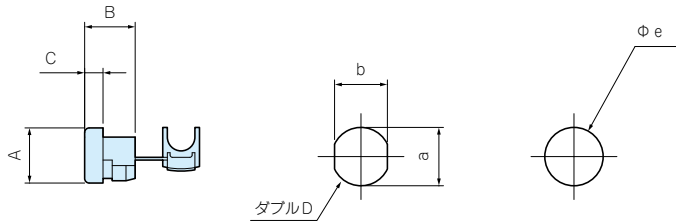
- コードをねじれや引張りから保護するコードプロテクターです。
- UL94V-2規格。

機種内容 標準価格 価-9P

1袋10ヶ入

型番	取付板厚	対応電線	ケーブル形状	材質	色	単位個数
CP-F52F	0.8~2.3	4.6×8	平型	ナイロン66	ブラック	10

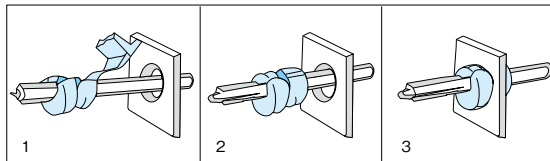
CP型ストレートコードプロテクター



推奨取付穴寸法図 簡易取付穴寸法図

- 推奨取付穴加工はダブルD加工です。
簡易取付穴加工として丸穴加工でも取付けできます。

取付方法



- ①取付穴からコードを引き出しコードプロテクターを取付ます。
- ②コードプロテクター本体に付属している蓋をします。
- ③そのまま取付穴に差込んで取付完了です。

特徴

- コードをねじれや引張りから保護するコードプロテクターです。
- ケーブルの形状は平型コード用と丸型コード用の2種類を用意しています。
- UL94V-2規格。

機種内容 標準価格 価-9P

●CP-7R1・7R3・9R7は、ご使用になる電線の太さにより取付穴寸法が異なります。詳しくは下記表をご参照下さい。

型番	A	B	C	a	b	φe	取付板厚	対応電線	ケーブル形状	材質	色	単位個数
CP-F21	9.2	10.3	4.0	9.5	8.7	9.5	0.5~1.6	2.3×4.5/2.8×5.3	平型	ナイロン 66	ブラック	10
CP-F23	9.5	10.3	4.0	9.5	8.7	9.5	1.8~3.2	2.3×4.5/2.8×5.3				
CP-F31	11.0	10.3	4.0	11.0	9.9	11.0	1.0~1.6	3.0×5.6				
CP-F32	11.4	10.3	3.3	11.0	9.9	11.0	1.9~2.5	3.0×5.6				
CP-F41	12.0	10.7	4.1	12.7	11.8	12.7	0.5~1.6	3.0×7.1/3.8×7.6				
CP-F42	11.8	10.5	4.0	12.7	11.8	12.7	1.8~2.5	3.0×7.1/3.8×7.6				
CP-F51	13.9	15.4	6.0	14.3	13.2	14.3	0.5~1.6	5×10.4				
CP-F53	13.0	15.5	6.5	14.3	13.2	14.3	1.8~3.5	5×10.4				
CP-F83	19.8	20.7	8.7	21.6	21.5	21.6	2.0~3.4	6×13				
CP-5R1	12.3	11.0	4.1	12.7	11.5	12.7	0.5~1.6	φ6.2~φ7.4				
CP-5R2	12.5	11.0	4.5	12.7	11.5	12.7	1.8~2.5	φ6.2~φ7.4				
CP-6W2	12.6	11.0	4.6	12.7	11.8	12.7	1.8~2.3	φ7.6				
CP-6P1	15.7	14.8	5.8	15.9	14.0	15.9	0.5~1.6	φ7.4~φ8.2				
CP-6P3	15.7	14.8	5.6	15.9	14.0	15.9	1.9~3.2	φ7.4~φ8.2				
CP-6R1	16.0	14.5	5.5	15.9	14.0	15.9	0.5~1.6	φ8.2~φ9.2				
CP-6R3	15.8	14.5	5.6	15.9	14.0	15.9	1.9~3.2	φ8.2~φ9.2				
CP-7R1	19.2	19.3	7.8	19	17.0	19.0	0.5~1.6	φ9.2~φ10.5				
				19.8	17.0	19.8		φ11				
CP-7R3	19.3	19.3	7.7	19	17.0	19.0	1.9~3.2	φ9.2~φ10.5				
				19.8	17.0	19.8		φ11				
CP-8R3	19.6	20.9	8.8	22.2	21.3	22.2	1.9~3.2	φ12~φ15.2				
CP-9R7	26.5	25.2	10.5	28.0	25.5	28.0	1.0~3.2	φ15.2~φ16.3				
				30.2	25.5	30.2		φ17.5				

KT-1型コードプロテクター専用工具



- コードプロテクターの取付作業を容易にする専用工具です。
- 支点のネジを取外し、はさみ口を4段階（0~35mm）に調節できます。
- 支点のネジを取外す際に、バネを飛ばさぬように注意して下さい。

対応機種

CP-F21・CP-F23・CP-F31・CP-F32・CP-F41・CP-F42
CP-F51・CP-F53・CP-F83・CP-5R1・CP-5R2・CP-6W2
CP-6P1・CP-6P3・CP-6R1・CP-6R3・CP-7R1・CP-7R3
CP-8R3・CP-9R7

機種内容 標準価格 価-25P

型番	材質	単位個数
KT-1	ステンレス	1