



ANT+ オプションセンサー非対応モデル

ASG-CM11

オープン価格 / JANコード: 4968543303186

- 本体寸法: 58 (W) × 105 (H) × 23 (D) mm (突起部除く)
- 動作温度: -10℃ ~ +60℃
- 本体重量: 124g (バッテリー含む)
- 使用可能時間: 約16時間
(エコモード オン バックライト点灯時間5秒設定時)

【付属品】

リチウムイオン電池 (バッテリー)、ACアダプター (1)、
自転車用マウントブラケット (一式)、取扱説明書・保証書 (1)

【別売りオプション】

【ASG-CM21、ASG-CM11 共通】

- 5Vコンバーター付シガープラグコード… お車のシガーライターソケットから充電できます。
OP-E445 (約3m) : 3,675円 (税込) / JANコード: 4968543303094
- ベルトホルダー兼用キャリングケース
OP-A005K : 1,575円 (税込) / JANコード: 4968543706901
- ストラップ (ブラック) OP-A002K : 840円 (税込) / JANコード: 4968543706765
(ピンク) OP-A002P : 840円 (税込) / JANコード: 4968543706772
- 自転車用マウントブラケット一式 (固定タイプ)… ASG-CM21標準付属品同等のマウントブラケットです。両機種共に使用可能。
OP-A010 : 2,100円 (税込) / JANコード: 4968543707595
- 自転車用マウントブラケット一式 (角度選択タイプ)… ASG-CM11角度調整スベサー付属のマウントブラケットです。両機種共に使用可能。
OP-A007 : 3,675円 (税込) / JANコード: 4968543706994
- 充電用リチウムイオン電池… 予備用としてご利用できる、標準付属品同等の充電電池です。
OP-LB1100 : 5,250円 (税込) / JANコード: 4968543707663

【ASG-CM21のみ】

- ANT+ (ワイヤレス) スピードセンサー OP-ANTSP01 / JANコード: 4968543707779
- ANT+ (ワイヤレス) ケイデンスセンサー OP-ANTCA02 / JANコード: 4968543707786
- ANT+ (ワイヤレス) ハートレートセンサー OP-ANTHR03 / JANコード: 4968543707793

※本機の仕様および外観は、改良のため予告なく変更することがあります、あらかじめご了承ください。

使用上のご注意

●走行中に操作、または画面の注視をしないでください。操作する場合は、必ず安全な場所に停止してから行ってください。●GPS電波は地理的要因により受信しにくい場合や受信できない場合があります。●本機はGPS情報を基に移動速度や高度を計算によって割り出します。そのため、実際の値と異なる場合があります。●GPS衛星は米国防総省によって管理されており、故意に精度が変更される場合があります。●本機は精密電子機器ですから、分解や改造は絶対しないでください。●本製品は、耐水形設計 (IPX6に準拠) です。完全防水ではございませんので、水につけたり、長時間濡れた状態で放置すると故障の原因になります。●本機は日本国内仕様です。海外ではご使用にならないでください。

※表示画面はハメコミ合致です。また、製品及び画面表示の色等は、実際と異なることがあります。※表示している地図や数値はイメージです。実際の施設等や現実的な表示数値とは異なることがあります。

- 注意**
- 正しく安全にお使いいただくため、ご使用前には必ず「取扱説明書」をよくお読みください。
 - 自転車への取付けは、必ず付属の「取扱説明書」に従い、しっかりと固定してください。

カタログについてご注意

●このカタログに記載されている各種名称・会社名・商品名などは各社の商標または登録商標です。なお、本文中ではTM®などの記号を記載しない場合があります。●このカタログの記載内容についてのお問い合わせは、販売店にご相談ください。もし、販売店でおわかりにならないときは、下記におたずねください。

■製品の内容、および、お取扱方法についてのお問い合わせ

お客様ご相談センター (0564) 45-5599

受付時間: 9:00~17:00 月曜日~金曜日 (祝祭日、年末年始等、当社指定期間を除く)

■販売店のご案内、修理サービスについてのお問い合わせは

受付時間 9:00 ~ 17:30 月曜日~金曜日 (祝祭日、年末年始等、当社指定期間を除く)

札幌 (011) 618-7071 仙台 (022) 284-2501 さいたま (048) 662-6288 東京 (03) 3769-2525
名古屋 (0564) 66-8411 大阪 (06) 6386-2555 広島 (082) 832-2338 福岡 (092) 552-5351

株式会社 ユピテル

http://www.yupiteru.co.jp/
〒108-0023 東京都港区芝浦 4-12-33

お問い合わせ・お買い求めは

SP-700162

このカタログの記載内容は2010年10月現在のものです。



Go Easy! ATLAS.

GPSマップが広げるサイクルLIFE
見やすい全国地図 昭文社「MAPPLE
デジタルデータ」搭載ATLAS®
HANDY GPS MAP
ASG-CM21

自転車用マウントブラケット付属

耐水形 JIS IPX6 準拠



サイクルコンピューター機能

表示項目選択可能

主な表示項目

| 距離 | 速度 (現在 / 平均 / 最高) | タイム | ラップタイム | 停止時間 | 高度 |
| 気圧 | 方位 | 目的地方向 | 勾配 | 消費カロリー | 心拍数* | ケイデンス* |

*別売りオプション対応

ほか多数

- 目的地検索機能 初めて訪れる場所でも安心!
- オリジナル走行ルート作成 仲間同士でルートを共有できる!
- ログ機能 トレーニングデータや思い出をしっかりと記録!

ANT+
オプションセンサー対応

※ANT+とは、スポーツ業界にて採用拡大中の2.4GHzワイヤレスセンサーネットワーク規格です。



スピード



ケイデンス



ハートレート

高精度
GPS搭載
DGPS採用カンタン!
タッチパネル
操作半透明型液晶
ワイド3.0V型
(バックライト内蔵)長時間駆動
約15時間正確な高度表示
気圧センサー
搭載

高性能GPSマップにサイクルコンピューター機能と、
走行履歴機能を搭載!

さらにスポーツ用センサーの protocols



〈ANT+〉にも対応!

サイクルコンピューター機能

表示させる項目は4~10項目まで自由に選択可能。

主な表示項目

タイム、ラップタイム、前回ラップタイム、停止時間、走行時間、距離、ラップ距離、前回ラップ距離、速度(現在/平均/最高)、ラップ速度(平均/最高)、前回ラップ速度(平均/最高)、ラップ数、高度、気圧、緯度経度、方位、勾配、消費カロリー、累積標高(+/-)、目的地方向、日付、時刻、心拍数(現在/平均/最大)*、ラップ心拍数(平均/最大)*、前ラップ心拍数(平均/最大)*、ケイデンス(現在/平均/最大)*、ラップケイデンス(平均/最大)*、前ラップケイデンス(平均/最大)* *別売りオプション対応

メーター表示例



2項目まで
地図と同時
表示可能!

●自動ポーズ/自動ラップ機能

休憩や信号待ちなどで停止、または低速走行しているときに、計測を一時的に停止させる事ができます。また、設定した距離や時間でラップを記録し、履歴を残すことができます。

●アラート設定 (ブザー音 ON/OFF 設定可能)

設定した条件(時間・距離・速度[心拍・ケイデンスはオプション対応])に応じて画面表示とブザー音でお知らせしますので、ご自身の目標やトレーニングにも役立ちます。

履歴閲覧カレンダー

過去の走行データをカレンダー形式で保存。確認表示も(月・週・日・ラップ)から選択できます。過去データへのアクセスも簡単! 実力アップが一目で分かります!

走行軌跡を
地図上に
表示可能



カレンダー表示例

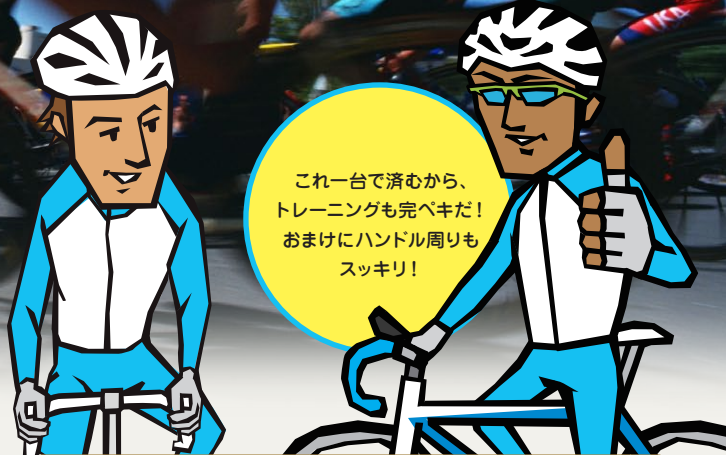


日間表示例



走行軌跡例

※積算距離やラップタイム、履歴の記録や表示など、別途2GB以下のmicroSDカードまたは、8GB以下のmicroSDHCカードの挿入で記録や表示が可能となる項目があります。
※本機にmicroSDカードは付属していません。別途ご購入ください。



これ一台で済むから、
トレーニングも完ぺきだ!
おまけにハンドル周りも
スッキリ!



〈ANT+〉オプションセンサー対応で
本格トレーニングにも対応!

本機のオプションセンサーは、〈ANT+〉規格を採用。〈ANT+〉とは、スポーツ業界にて採用拡大中の2.4GHzワイヤレスセンサーネットワーク規格です。電池の消費が少なく、混信が起こりにくい最新のデジタル通信規格です。

ANT+ (ワイヤレス) スピードセンサー OP-ANTSP01

タイヤの回転数と周長から計算してスピードを算出します。GPSの電波を受けないトンネルやビルの谷間などでも正確な走行速度や走行距離を測定できます。



ANT+ (ワイヤレス) ケイデンスセンサー OP-ANTCA02

クランクの回転数を測定できます。ハートレートセンサーと一緒に使用することで、有効なトレーニングに取り組みます。



ANT+ (ワイヤレス) ハートレートセンサー OP-ANTHR03

心拍数を測定できます。ケイデンスセンサーと一緒に使用することで有効なトレーニングに取り組みます。



ASG-CM21

オープン価格 / JANコード : 4968543303285

見やすい全国地図で知らない場所でも安心。

●全国地図表示機能

見やすい地図!昭文社「MAPPLEデジタルデータ」搭載。高精度DGPSと3モード設定切替(自転車・ランニング・ウォーキング)により幅広い速度域に対応。

- 10m~200kmスケール(14段階切替)
- 現在地から目的地までの方向をライン表示。
目的地までの直線距離表示
- 登録地点表示
- ノースアップ/ヘッドアップ切替表示
- 画面タッチで地図スクロール



目的地方向ライン
現在地

ASG-CM21 機能・仕様

ディスプレイ	ワイド3.0V型 半透過型 TFT液晶*(バックライト内蔵)			
GPS	MTSAT対応 DGPS			
電源	充電式バッテリー			
防水機能	JIS IPX6 (準拠)			
音声機能	ブザー (ON/OFF切替)			
ログ機能	●			
目的地検索	50音検索	約780万件		
	業種別検索			
	電話番号検索			
	住所検索		約3600万件	
	登録地点検索		100件	
表示項目	全国地図	10m~200km(スケール14段階切替)		
	タイム	●	●	
	ラップタイム	●	●	
	前回ラップタイム	●	●	
	停止時間	●☆	●	
	走行時間	●☆	●	
	距離	●☆	●	
	ラップ距離	●☆	●	
	前回ラップ距離	●☆	●	
	速度(現在/平均/最高)	●☆	●	
	ラップ速度(平均/最高)	●☆	●	
	前回ラップ速度(平均/最高)	●☆	●	
	【別売り】	ANT+(ワイヤレス) ハートレートセンサー	●	●
		ANT+(ワイヤレス) ケイデンスセンサー	●	●
ANT+(ワイヤレス) オプションセンサー		●	●	
取付けにより表示可能となる項目		●	●	
【別売り】		●	●	
【別売り】		●	●	

*サンガラスを使用時、偏光特性により、画面表示が見えなくなってしまうことがあります。あらかじめご了承ください。
*本機の仕様および外観は、改良のため予告なく変更することがあります。あらかじめご了承ください。

●目的地検索機能

*ナビゲーション機能はありません。

目的地設定を行うと、現在地と目的地の間を赤ラインで表示。目的地までの直線距離とその方向がわかります。目的地の周辺地図もワンボタンで確認可能。

- 検索方法
- 50音/業種別/電話番号検索—約780万件
 - 住所検索(番地まで対応)—約3600万件
 - 登録地点検索—100件
 - 地図タッチ



*検索画面および結果はイメージです。

●独自ルートを表示 (GPX、KMLファイル対応)

専用ソフト ATLASTOUR®Planner で作成したオリジナルの走行ルートを実機のマップ上に表示可能。

- 適合技術基準：小電力データ通信システム
- 本体寸法：58(W)×105(H)×23(D)mm(突起部除く)
- 消費電流：最大220mA以下
- 動作温度：-10℃~+60℃
- 本体重量：124g(バッテリー含む)
- 使用可能時間：約15時間(エコモード オン バックライト点灯時間5秒設定時)



原寸大

ログ機能で移動ルートや走行データを記録。

専用ソフトATLASTOUR®でデータを確認、編集、作成。

専用ソフトは同梱のプロダクトキーにて弊社HPより無料ダウンロード!
http://www.yupiteru.co.jp/products/atlas/atlastour/

*専用ソフト ATLASTOUR®Plus、ATLASTOUR®Plannerの機能に関して、詳しくは弊社ホームページをご覧ください。

ログ機能でボク達だけのルートをつくろう!!

① 作る Plan

専用ソフトで事前にルートが設定できる

オリジナルで作成したルートを実機に表示できる!



表示したルートを追跡して走るのね。



おっ! 注意事項が書いてあるじゃん(笑)! 仲間同士でルートを共有できるんだね!



これがあれば気ままに走り続けられるし、トレーニングに集中できるな。

② 走る Run

多機能センサーでさまざまな情報を取得

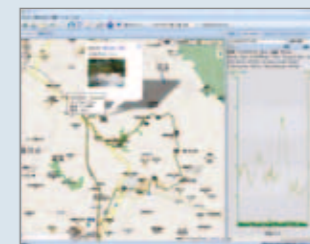
③ 残す Memory

たどった道を記録、思い出としてパソコンに保存



スゲー、チェックポイントが日本語入力できるんだね!!

ATLASTOUR®Plus 思い出をより鮮明に残す!



Google (TM)・地図データ©2009 ZENRIN

●移動ルートを確認

自動取得した移動ルート情報(ログ)をGoogle Maps(TM)上に軌跡表示できます。どのような道のりをたどったのか、地図上に残せます。

●デジカメ写真やコメントを移動ルートに貼付け

撮った写真は移動ルート上の撮影を行ったポイントに自動で貼付け。さらにコメントも入れて保存可能。

●速度、高度変化をグラフ表示

記録した走行データの変化をグラフ表示可能。

ATLASTOUR®Planner 仲間同士でルートを共有しよう!



Google (TM)・地図データ©2010 ZENRIN

●オリジナル走行ルートの作成

地図上で走行ルートを作成。作成したルートは本機に表示できます。作成ルートには日本語でコメントも記載できます。

●外部ログデータの取込み

走行ルートデータ(GPX、KML)ファイルに対応。他の人が記録したデータを取込み、そして本機に転送することができます。

itx MAP 業界初! 携帯電話と組み合わせて ※通信料は有料です。
QRコードからカンタン接続! 今すぐ地図表示サービス(無料)
本機に現在の位置情報QRコードを表示。携帯電話でURL接続すると、周辺地図や周辺のレジャー・グルメ・宿泊など役立つ情報をゲット!