

201704-①

# クラシカ Classica TANGO



## 商品特長

- ①Bluetooth4.0 対応 高音質ワイヤレススピーカー。
- ②ワイドFM対応ラジオ機能。
- ③時計、アラーム機能搭載。
- ④自動電源オフ機能搭載。
- ⑤microSD カード対応 MP3 音楽再生機能。
- ⑥リチウムイオンバッテリー内蔵 USB 充電式。

## 取扱説明書 兼 製品保証書

### ご使用前に必ずご確認ください

このたびは本製品をお買い上げいただきありがとうございます。本製品をご使用前に必ずこの説明書をお読みいただき、正しくご使用ください。また、本書はいつでもご覧いただけるように大切に保管してください。



### 免責事項

- 火災、地震などの自然災害、第三者による行為、その他の事故、お客様の故意または過失、誤用、その他異常な条件下での使用による損害に関して、当社では一切の責任を負いかねます。
- この取扱説明書で説明された使用方法以外の行為によって生じた事故や損害に関して、当社では一切の責任を負いかねます。
- 本製品を使用する事故や故障、データの損失などに関しては、当社では一切の責任を負いかねます。
- 本製品は、医療機器、航空宇宙機器、原子力機器、輸送用機器などの人命に係わる機器や設備、および高度な信頼性を必要とする機器、設備での使用は意図されておりません。これらの機器、設備に本製品を使用し、本製品の故障により人身事故、火災事故などが発生した場合、当社では一切の責任を負いかねます。
- 本製品は日本国内専用です。日本国外での使用に関して、当社では一切の責任を負いかねます。

### 安全上の注意

本製品は安全性に十分な配慮をして設計しておりますが、使い方を誤ると事故を引き起こす場合があります。事故を未然に防ぐために下記の内容を必ず守ってください。

- 警告** この表示は「使用方法を誤った場合、使用者が死亡、または重傷を負う可能性があります」という内容を意味しています。
- 注意** この表示は「使用方法を誤った場合、使用者が傷害を負う、または物的損害が発生する可能性があります」という内容を意味しています。

### 警告

- 本製品は幼児の手の届かない場所で保管してください。
- 医療機器やヘルスケア機器の近くで使用する場合は、事前に医師に相談してください。
- 風呂場などの水濡れや水滴がかかるような場所では使用しないでください。
- 高温、多湿、長時間直射日光の当たる場所での使用・保管は避けてください。
- 液体が入った物を本製品の上や近くに置かないでください。また、製品内に液体が侵入しないように注意してください。故障や火災の原因となることがあります。
- 車の中には絶対に放置しないでください。本製品を高温の車内に長時間放置すると、内部電池の破壊・発火・故障の原因となり大変危険です。また、周囲の温度変化が激しいと内部結露によって誤作動する場合があります。
- プラグ、ジャックの周辺にほこりが付着している場合は、乾いた布できれいに拭き取ってください。そのまま使用すると、火災や感電の原因となります。

### 注意

- 分解や改造は絶対に行わないでください。火災や感電、怪我の原因となります。また、それに伴う性能劣化や故障について弊社では一切の責任を負いかねます。
- 落下しやすい場所に設置しないでください。落ちたり倒れたりして事故や怪我の原因になるおそれがあります。必ず安定した平らな面に水平に設置してください。
- 濡れた手で本製品と充電用USBケーブルを抜き差ししないでください。火災や感電、怪我の原因となります。

### 使用上の注意

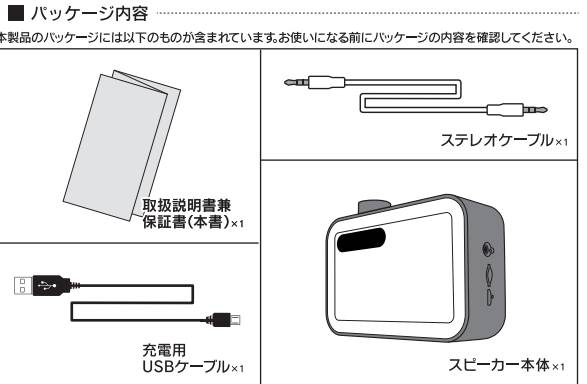
- ご使用の際は、接続する機器の取扱説明書も必ずご確認ください。
- 本製品を用途以外の目的には使用しないでください。
- 本製品を落としたり、強い振動、衝撃や無理な力を加えたり、ピンなどの異物を差し込んだりしないでください。
- 本体は精密な電子機器のため、衝撃や振動の加わる場所、強い磁力の発生する場所、静電気の発生する場所などでの使用や保管は避けてください。
- 異常な音などが出た場合はすぐに使用を中止してください。
- 本製品は定期的に充電してください。本製品に内蔵されている電池の性能劣化を防ぐことができます。
- バッテリーは消耗品です。充電・放電を繰り返すと徐々に使用できる時間が短くなります。あらかじめご了承ください。
- 充電時間はバッテリーの使用状態、充電方法、周囲の温度などによって変わります。
- バッテリーは、本製品を使用しない場合でも自然放電します。長時間放置した場合は改めて充電してからご利用ください。
- 本製品のお手入れをする場合は、水または中性洗剤を少量含ませた柔らかい布で拭いてください。ベンジンやシンナーなどの揮発性有機溶剤が含まれているものや液体は使用しないでください。
- 本製品は長い間使用すると、直射日光などの紫外線や摩擦により変色・色落ちする場合があります。
- ケーブルは必ずプラグを持って抜き差しをおこなってください。コード部分を引っ張ると、断線や事故の原因となります。
- 日本国外では使用しないでください。本製品は日本国内専用です。他国には独自の安全規格が定められており、この装置が規格に適合することは保証いたしかねます。また、海外からのお問い合わせに関して一切応じかねますのでご了承ください。

### 電波に関する注意事項

- 本製品の使用周波数帯では、電子レンジ等の産業・科学・医療用機器のほか、工場の製造ライン等で使用されている移動体識別用の構内無線局(免許を要する無線局)および特定小電力無線局(免許を要しない無線局)が運用されています。
- 本製品を使用する前に、近くで移動体識別用の構内無線局および特定小電力無線局が運用されていないことを確認してください。
- 万一、本製品から移動体識別用の構内無線局に対して電波干渉の事例が発生した場合は、速やかに本製品の使用場所を変えるか、または電波の発射を停止して電波干渉を避けてください。
- その他、本製品から移動体識別用の特定小電力無線局に対して電波干渉の事例が発生した場合等、何かお困りのことが起きたときは、弊社サポートセンターへお問い合わせください。
- Bluetooth対応機器が使用する2.4GHz帯はさまざまな機器が共有して使用する電波帯です。そのため、Bluetooth対応機器は、同じ電波帯を使用する他の機器からの影響を最小限に抑えるための技術を使用していますが、場合によってはそれらの影響によって通信速度の低下や通信範囲の縮小、通信の切断が発生することがあります。
- Bluetoothワードマークとロゴは、Bluetooth SIG, Inc. の所有であり、MSソリューションズはライセンスに基づきこのマークを使用しています。

使用周波数帯域：2.4GHz  
 変調方式：周波数拡散方式 FHSS (Frequency Hopping Spread Spectrum)  
 想定干渉距離：約 10m (障害物のない場合)  
 周波数変更の可否：全帯域を使用し、かつ「構内無線局」|「特定小電力無線局」|「帯域を回避可能」

### ご使用前に



- スピーカー本体 × 1
  - 充電用USBケーブル × 1
  - ステレオケーブル × 1
  - 取扱説明書兼保証書(本書) × 1
- ※付属の充電用USBケーブルは本製品専用です。本製品の充電以外には利用しないでください。同様に、他の製品の充電用USBケーブルでは充電しないでください。

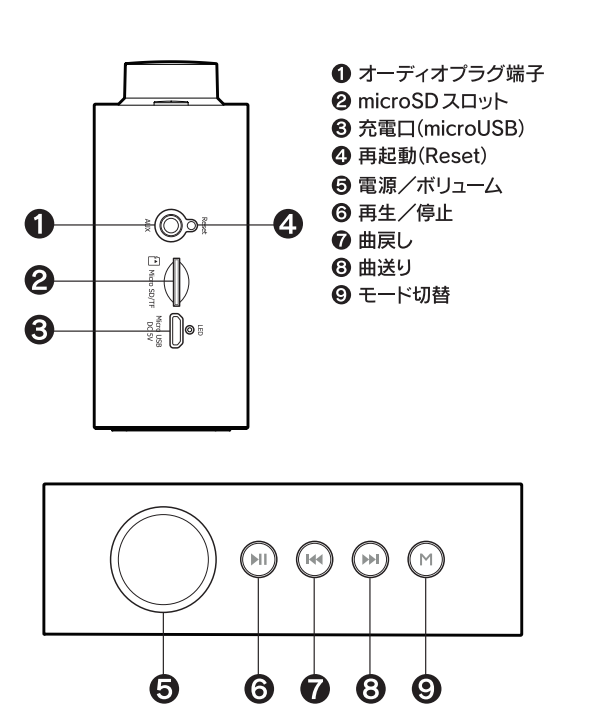
### 基本仕様

本体サイズ	W120 × H80 × D38mm (突起物除く)
外部入力プラグ形状	Φ3.5mm ステレオミニプラグ
本体重量	約210g
Bluetooth仕様	Bluetooth 標準規格 Version 4.0
伝送距離	Class 2 最大半径約10m (見越し距離)
周波数特性	100 ~ 18,000 Hz
スピーカー最大出力	3.5W
S/N比	≥70dBA
内蔵バッテリー	リチウムイオンバッテリー
内蔵バッテリー容量	1000mAh
フル充電時間	約5時間 (DC 5V)
充電方法	microUSB 給電
連続再生時間	最大約6時間 (使用状況による)

- ※1. 転送距離は通信対象のBluetooth機器の性能や周辺環境により変動する可能性があります。
- ※2. 通信対象のBluetooth機器との距離と音量の環境により消費電力が増加するため、使用時間が短くなる場合があります。

### 各部名称と機能

#### ■ スピーカー本体



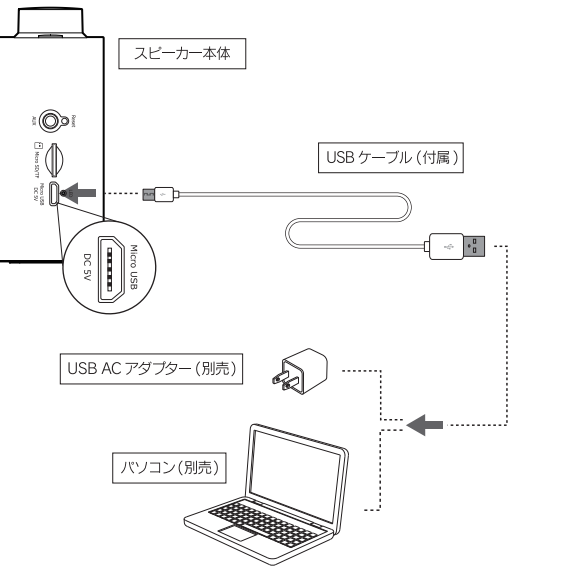
### 基本操作

分類	操作	操作方法
電源	ON/OFF	本体の[電源]を2秒以上長押し
再起動		本体背面の[再起動(Reset)]を1回押す
初期化		電源OFFの状態では本体の[電源]を5秒以上長押しする。液晶画面に[LOAD]→[RST]と表示後、出荷時の設定に戻ります。
モード切替		電源オン状態で[モード切替]を押す (ラジオモード / クロックモード / Bluetoothモードの順に切り替わります。)
ペアリング切断		ペアリング中時に[再生/停止]を長押し
音量	上げる	本体[ボリューム]を時計回りに回す
	下げる	本体[ボリューム]を反時計回りに回す
	再生	電源オン状態で[再生/停止]を1回押す
	停止	音楽再生中に[再生/停止]を1回押す
	曲戻し	音楽再生中または停止中に[曲戻し]を1回押す。再生開始2秒以内に押すと前の曲に移動する。再生開始2秒以降に押すと再生中の曲の頭出しをする。
音楽再生	曲送り	音楽再生中または停止中に[曲送り]を1回押す
	EQ切替	音楽再生中または停止中に[モード切替]を長押し (※MP3プレイヤーモード時のみの機能です)
	再生	ラジオ停止時に[再生/停止]を1回押す
FMラジオ	停止	ラジオ聴取中に[再生/停止]を1回押す
	チャンネル自動登録	FMラジオモード中に、[再生/停止]を長押し (受信できる放送局を探して自動でチャンネル登録します。)
	前のチャンネル	FMラジオモード時に[曲戻し]を1回押す
	次のチャンネル	FMラジオモード時に[曲送り]を1回押す
アラーム	設定	クロックモード時に[曲戻し]を1回押す。[ボリューム]で時間設定
	停止	アラーム発動中に任意キーを1回押す アラーム機能ON/OFF:アラーム設定時、時間が点滅中に[モード切替]を長押し
時計	設定	クロックモード時に[再生/停止]を1回押す [ボリューム]で時間設定

### バッテリーの充電方法

本製品は、お使いになる前に充電しておく必要があります。

- 1 付属品の充電用USBケーブル(microUSB)をスピーカー本体の充電ポートに繋いでください。
- 2 充電用USBケーブルをパソコンまたはUSB ACアダプターなどの電源に繋いでください。
- 3 充電中はスピーカー本体背面のLEDランプが赤色に点灯し、充電が完了すると緑色に点灯します。



※コネクタの向きに注意して接続してください(逆向きには接続できません)。  
 ※microUSB コネクタをしっかりと最後まで挿してください。  
 ※USB ACアダプターは5V/1A以上を使用してください。

**注意** 本体の電源をOFFにした状態で充電が完了するまで約5時間ほどかかります。5時間を越えてもLEDの光が赤色のままの場合は、一度充電用USBケーブルを取り外し、しばらく時間を置いて再び充電ケーブルを挿し直してください。

※本製品の規格及び外観は品質向上のため予告なく変動する可能性があります。

